

guildbank
methods & materials

総合カタログ Vol.2

△ Guild Cement (For Carving)

△ GB Hardener (For Stamped Concrete, Sprayed Concrete)

△ Training Course

株式会社ギルトバンクは、
「あなたの夢をカタチにする」というコンセプトのもと、
壁材ギルトセメント、床材 GB ハードナー、
およびその関連製品の製造・販売を行っております。

INDEX

造形用材料とは ————— P2

■ギルトセメント

製品特徴 ————— P3

仕様・エイジング塗料・ツール ——— P5

施工プロセス ————— P6

施工例とポイント ————— P7

■GBハードナー

製品特徴 ————— P11

◆スタンプコンクリート

商品ラインナップ ————— P12

施工プロセス ————— P13

施工例 ————— P14

◆スプレーコンクリート

商品ラインナップ ————— P15

施工プロセスと施工例 ————— P16

■講習会 ————— P17

Guildbankのサービス

造形用材料とは...

造形用セメント材料はテーマパーク・公園・動物園・水族館・修景工事・店舗内外装などで用いられてまいりました。近年ではライフスタイルの多様化とともに店舗・集合住宅・住居など、さらなる用途で広がり始めました。中世ヨーロッパ風の石像や柱頭飾りといった装飾品、エスニックなオブジェや石柱、スレート・石・枕木風の床面など、床から壁までをグローバルなイメージでカタチにすることが可能です。そして、これらの製品群は、品質管理の優れた国内工場で製造していますので、製品安定性に優れた湿式材料となっております。



■ ギルトセメント

ギルトセメントはモルタル造形を行う為に開発されたプレミックスモルタルです。天然石や岩・大木といった自然のものから、石・煉瓦積の壁・丸太・板塀・鉄扉等の人工的なものまで製作可能です。平面だけではなく曲面でも、また屋外での使用も可能で、場所を問いません。

■ GBハードナー

GBハードナーは、スタンプコンクリート・スプレーコンクリートに用いる床仕上用カラーセメントです。GBハードナーを用いることにより、美装性・耐久性に優れた床面を作りあげることができます。ヨーロッパの街並みの石畳やレンガ床面、天然の石・岩畳、天然スレートといった自然の風合いを再現可能にしました。



■ 講習会

株式会社ギルトバンクでは造形施工工法及び技術を習得して頂くための講習会を行っております。モルタル造形・エイジング塗装・スタンプコンクリート工法などのクリエイティブな施工工法・技術の講習会です。
(詳細は P17)

Guild Cement 造形用プレミックスモルタル

ギルトセメント

ギルトセメントはモルタル造形を行う為に開発されたプレミックスモルタルです。厚塗り特性、カービング特性（モルタル彫刻性）、造形可使時間に優れており、ダイナミックでシャープなモルタル造形が可能です。品質管理の優れたJIS工場で造られ、製品安定性に優れたセメント系湿式材料です。平面はもちろん曲面でも使用でき、屋外での使用も可能。テーマパーク、ショップでの内外装、住宅外壁・外構、修景工事など様々な場面でリアリティーの高いモルタル造形が実現できます。



特徴

1 完全プレミックス材料

砂・セメントなどを混合する必要のない造形専用プレミックスモルタル

2 優れた作業性

厚塗りが可能でダレの少ない特性があり、凹凸感あふれるダイナミックな造形が可能

3 硬化特性

硬化反応が緩やかなため、カービング作業に適度な硬さを長時間維持できるので、時間をかけた造形が可能

4 チキソ性 (thixotropy)

カービング作業の際、削り取った個所のダレが少なくクラックの発生が抑制できシャープな切れのあるカービングが可能

5 豊富な種類

ダイナミックな擬岩・擬木から繊細なレリーフまで造形できる豊富な種類

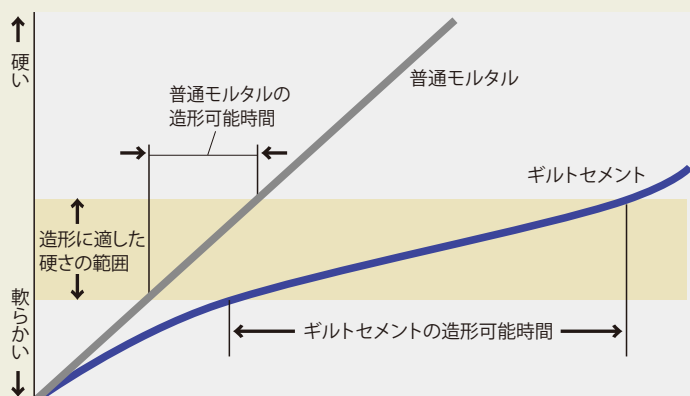
5 特注色にも対応

オーダーメイドの調色が可能
(受注生産)

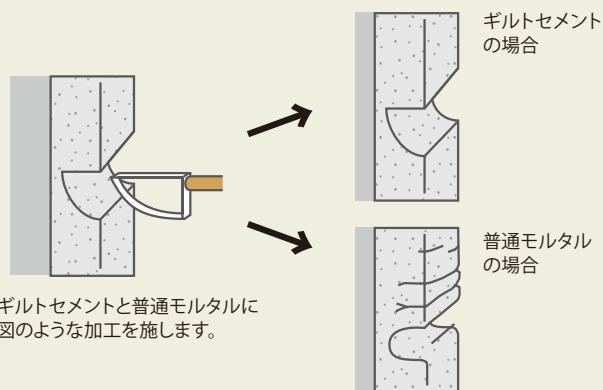


※厚く塗ると、普通モルタルはダレが生じて剥がれ落ちてしまうが、ギルトセメントはダレがない。

ギルトセメントと普通モルタルの硬化比較イメージ



ギルトセメントと普通モルタルのチキソ性比較イメージ



ギルトセメントと普通モルタルに図のような加工を施します。

■ギルトセメントラインナップ

ギルトセメントは用途に応じてお選びいただけます。

① 通常の造形用モルタル [標準]

GS レギュラー

…標準的なカービングモルタル



GS レギュラー 使用施工例

② 擬木、レリーフ、小さな造形物製作 [細かい造形に]

GS レリーフ W …細かいカービング可能、白いレリーフ製作等

GS レリーフ …細かいカービング可能、レリーフ・擬木製作等

GS アート …レリーフよりさらに細かいカービングが必要な場合



GS レリーフ使用施工例



③ 白い造形用セメント [着色が容易で明るい仕上げに]

GS レリーフ W …細かいカービング可能、白いレリーフ製作等

GS TS1W …標準的なカービング、白い石積、プラスター等

GS テクスチャー W …テクスチャースキンを用いた型押し工法、スキンに応じた仕上げ

GS レリーフ W
使用施工例



GS テクスチャー W 使用施工例



GS TS1W 使用施工例

④ 高強度用造形用モルタル

[普通モルタル並の強度が必要な場合に]

GS Zoo …パブリックスペース、動物園などでの擬岩、擬石、擬木等のモルタル造形（モルタル強度が必要な場所での造形物製作等）



GS Zoo 使用施工例

⑤ 造形パネルを作る造形用モルタル

[専門業者専用]

e-Panel セメント …GRC 用造形用モルタル



e-Panel 使用施工例



⑥ 特別に配合した造形用モルタル

[自然の色を大切にしている造形物の仕上げに]

GS TS1W-C□ …（□はカラー No で、オーダー調色された造形モルタル）

■ギルトセメント仕様

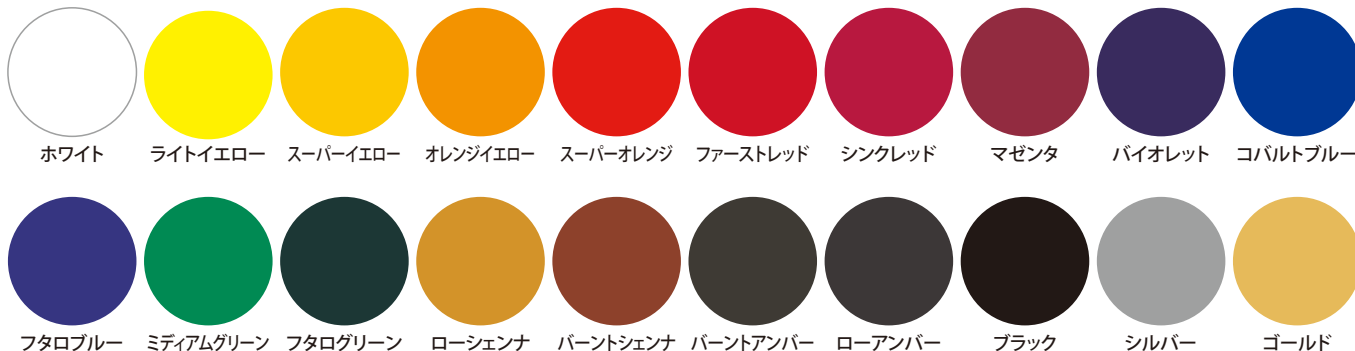
種類	色	主用途	塗り㎡数	荷姿
レギュラー	灰色	擬岩、擬石、ブリック、プラスター	1.0 ㎡ (20 mm厚)	25 kg/袋
レリーフ	灰色	擬岩、擬石、擬木、レリーフ、原型製作	1.0 ㎡ (20 mm厚)	25 kg/袋
TS1W	白	擬岩、擬石、ブリック、プラスター	0.9 ㎡ (20 mm厚)	25 kg/袋
レリーフW	白	擬岩、擬石、擬木、レリーフ、原型製作	0.9 ㎡ (20 mm厚)	25 kg/袋
アート	灰色	レリーフ、原型製作	1.2 ㎡ (20 mm厚)	25 kg/袋
Zoo	灰色	擬岩、擬石、ブリック、プラスター	0.8 ㎡ (20 mm厚)	25 kg/袋
テクスチャーW	白	型押工法専用(擬石、擬木、ブリック等)	1.2 ㎡ (20 mm厚)	25 kg/袋
TS1W-□	特注色	擬岩、擬石、ブリック、プラスター	0.9 ㎡ (20 mm厚)	25 kg/袋
e-Panel セメント	灰色	GRC 粉体：擬岩、擬石、擬木、レリーフ	1.7 ㎡ (10 mm厚)	20 kg/袋

●エイジング塗料

エイジング塗装とは「aging」という文字の通り、時代を思わせる古めかしさ、天候による風化、長年の使用感等の時間の経過を表現する塗装方法です。特殊塗装の一つで、通常の水性塗料で行うことも可能ですが、弊社では造形の完成度を高める目的でエイジング専用塗料を用いています。専用塗料は耐候性に優れた顔料を使用し、稀釈時の色の分離が少なく、高度なエイジング塗装を実現することができます。テーマパーク、動物園等での使用をはじめとして、店舗内外装、壁面等の特殊塗装に適しています。

名称	用途	色数	容量	備考
テクアートカラー	エイジング塗料	20	2 l, 16 l	シンロイヒ(株)
エイジングアートカラー	エイジング塗料	19	4kg, 20kg	ターナー色彩(株)
Color Themes	エイジング塗料	20	1/4gal, 1gal, 5gal	海外製品
Nova Color	エイジング塗料	80以上	1/4gal, 1gal, 5gal	海外製品

テクアートカラー(20色)



●モルタル造形・エイジング専用ツール

モルタル造形及びエイジング作業は、用途に応じた特殊なツールを使用することにより、大変効率よく作業が出来ます。

弊社では造形用ツール、エイジングツールを各種ご用意しております。

※掲載商品は一例です。その他のツールも多数取り扱っております。お問い合わせください。



■モルタル造形 標準施工プロセス

※下記のプロセスは、おおよその施工の流れを示したものです。詳細はお問い合わせください。

デザイン案の決定



モルタル造形

① 下地作り・下地調整

ブロック、モルタル、RC、溶接鉄筋等でしっかりと下地面を製作し、適切な下地調整を行う。



② ギルトセメント塗付(下塗り)

コテ庄を掛けてしごき塗りを行い、その後、15mm程度塗付ける。



③ レイアウト

デザインを元に、千枚通しを利用して塗付け面に描いていく。



④ ギルトセメント塗付(上塗り) 及びカービング

デザインを元に、さらに塗付け・カービング(削り)を行う(オフセット)。



⑤ モルタルカービング(モルタル造形)

各種カービングツール、ブラシ、刷毛等を用いて、造形加工を行う。



⑥ 養生

エイジング塗装

① 下地清掃・バリ取り

下地面をブラシ等で清掃し、脆弱部分を除去する。

② シーラー塗布

エイジング専用シーラーを下地全面に塗布する。塗布しにくい箇所(凹の箇所や深いクラック箇所等)も十分に塗布する。また逆に、シーラーの液溜り箇所はきれいなウエスなどで取り除く。

③ ベース塗装

乾燥後、デザインのオリジナルなベース色を刷毛で塗布する。



④ 陰影を作るウォッシュ&グレース

乾燥後、3倍程度に薄めた塗料を全体、または陰影の必要な個所にランダムに塗った後、噴霧器の水で流しながら陰影をつけ、乾かないうちにウエスや海綿で拭き取りながら全体の陰影を整えていく。



⑤ シェドウ/ハイライト

乾燥後、全体の形や表面テクスチャーを強調するため、意図的に塗装で明暗をつける。



⑥ ドライブブラシ

乾燥後、乾いた刷毛に塗料をつけ、刷毛の腹で凸部を擦らせながら塗っていき、素材感を出す。



⑦ 全体を構成するウォッシュ&グレース

乾燥後、全体を水で湿らせた後、5倍程度に薄めた塗料を塗り噴霧器の水で流す。乾かないうちにウエスなどで塗料を拭き取り全体の色調を整える。



⑧ フィニッシュクリアー塗装

乾燥後、塗装面の表面保護としてクリアー塗装を行う。エイジング塗装は塗料濃度が薄くなる箇所が多く、紫外線劣化による退色防止のために行う。

■モルタル造形 施工例とポイント

Case 1 住宅外壁 (東京都東久留米市)

仕様：ヨーロッパアンティーク

デザイン/施工：ミズムラデザイン

■主な使用材料

- ギルトセメント:TS1W
- エイジング塗料:テクアートカラー

■施工の要点・ポイント

ヨーロッパにある100年の歳月を感じさせるアンティークな建物をイメージして製作。

■造形・エイジング

コーナーストーン、ブリック、ライムストーン、プラスター

■主なツール

ポイントツール、クシビキ、オーナメントツール、ダッシュブラシ(白ブラシ)他



Case 2 集合住宅外壁 (神奈川県川崎市)

仕様：プロヴァンスアンティーク

デザイン/施工：デザインアートライズ

■主な使用材料

- ギルトセメント:TS1W、セメント混和用顔料
- エイジング塗料:テクアートカラー

■施工の要点・ポイント

プロヴァンス地方によく見かけられる白い石灰岩をふんだんに使った街並みをイメージして製作。ギルトセメントに顔料を混入して造形を行い、質感を重視した。アンティーク瓦、ロートアイアン、植栽などもプロヴァンス地方で見かけられるものを多く取り入れヨーロッパの街並みの雰囲気演出。

■造形・エイジング

コーナーストーン、アーチ、ライムストーン、プラスター

■主なツール

ポイントツール、クシビキ、テクスチャーローラー、ダッシュブラシ(白ブラシ)他

Case 3 マンション外壁 (東京都足立区)

仕様：ヨーロッパのファサード

施工：株式会社アレンジコンクリート

■主な使用材料

- ギルトセメント:TS1W、テクスチャーW
- エイジング塗料:テクアートカラー

■施工の要点・ポイント

歴史ある欧州の街並みをモチーフにしたエントランスアプローチ。

■造形・エイジング

石積(布積、乱積)、アーチ、石彫刻、石門扉、木製門扉、鉄製門扉、錆び塗装

■主なツール

ポイントツール、マージツール、コークツール、クシビキ、ダッシュブラシ(白ブラシ)、かきべら他





Case 4 住宅外構 (埼玉県草加市)

仕様：トラバーチン石積

デザイン/施工：タマテ組

■主な使用材料

- ギルトセメント：TS1W
- エイジング塗料：テクアートカラー

■施工の要点・ポイント

ヨーロッパの街並みの石造りの美しい外構。住宅玄関アプローチと駐車場部分を大理石のアーチと壁面で分け、景観と実用性のある戸建住宅の外構

■造形・エイジング

トラバーチン布積、蛇腹引き(アーチ、天端)、レリーフ彫刻、石

■主なツール

ポイントツール、クシビキ、白ブラシ、引き型(蛇腹引き)、オーナメントツール、各種コテ、パレットナイフ他

Case 5 住宅外構 (東京都江戸川区)

仕様：ブリック & プラスター

施工：うぼぼデザイン工房

■主な使用材料

- ギルトセメント：TS1W
- エイジング塗料：テクアートカラー

■施工の要点・ポイント

新設した輸入住宅に似合うモダンでアンティークな外構の提案。段差のある玄関アプローチにアール形状の門袖と花壇を作り、ヨーロッパ地方の片田舎にある古い土壁のイメージで製作。

■造形・エイジング

ブリック、プラスター

■主なツール

ポイントツール、クシビキ、オーナメントツール、ダッシュブラシ(白ブラシ)他



Case 6 集合店舗 (神奈川県横浜市 / ダイニングパーク横浜)

仕様：石灰岩石積

設計/施工：株式会社乃村工藝社/メランポー・アートワークス

■主な使用材料

- ギルトセメント：TS1W-C2 (特注色) 他

■施工の要点・ポイント

白い石灰岩の切石を天井まで積み上げた壁面で南仏にある遊歩道やオープンカフェをイメージして製作。

■造形・エイジング

白色砂岩系切石の乱積

■主なツール

ポイントツール、オーナメントツール、カキベラ、ダッシュブラシ(白ブラシ)他





Case 7 店舗内装 (東京都新宿区/エムスール)

仕様：風化した壁

デザイン・アートディレクション：手裏剣プロダクツ
 施工：デザインアートライズ

■主な使用材料

- ギルトセメント：TS1W
- エイジング塗料：テクアートカラー

■施工の要点・ポイント

ヨーロッパの朽ちた城のイメージ。ブランドの世界観を表現するため、朽ちた美しい壁に仕上げる。

■造形・エイジング

色粉(顔料)を混入したギルトセメントTS1Wを使用して造形を行う。淡い色で仕上げ、ドライを入れて乾いた質感を表現。

■主なツール

ポイントツール、テクスチャーローラー、オーナメントツール、ダッシュブラシ(白ブラシ)他

Case 8 店舗内壁 (群馬県藤岡市 / KT ARTS & LA・COSTA)

仕様：ヨーロッパの空間

デザイン/施工：(株)KTアーツ

■主な使用材料

- ギルトセメント：レギュラー、TS1W 他
- エイジング塗料：テクアートカラー

■施工の要点・ポイント

ヨーロッパの牧歌的な雰囲気を演出。オリジナルアイアンやインテリア&エクステリアグッズに似合うよう施工された壁面造形。各部屋・各パーツごとにテイストの異なる演出を行い住宅・店舗などの新築やリフォームの提案ができるショップ&ファクトリー。

■造形・エイジング

石積&プラスター、ブリック、擬木仕上げなど。インパクトのある明るい仕上げ。

■主なツール

ポイントツール、クシビキ、オーナメントツール、ダッシュブラシ(白ブラシ)他



Case 9 美容室内装 (埼玉県さいたま市 / ヘアードレス ファーゴ)

仕様：ヨーロッパアンティークで統一された癒しの空間

デザイン/施工：ミズムラデザイン

■主な使用材料

- ギルトセメント：TS1W
- エイジング塗料：テクアートカラー

■施工の要点・ポイント

白を基調としたアンティークな壁面と石灰石のアーチをモルタル造形&エイジングで製作し、清潔感あふれるエレガントな空間を創出。

■造形・エイジング

ライムストーン、アーチ、プラスター

■主なツール

ポイントツール、クシビキ、オーナメントツール、ダッシュブラシ(白ブラシ)他



Case 10 いろいろな仕上げ

④ 擬木

■ 主な使用材料

- ギルトセメント：レリーフ、アート、レリーフW

■ 施工の要点・ポイント

木は種類・形状が無数にあるので、数多くの本物の木、写真、イラストなどを参考にモルタルカービングする。擬木造形には骨材の小さいレリーフ、レリーフW、アートを使用。

■ 主なツール

千枚通し、オーナメントツール、白ブラシ、ポイントツール、カキベラ他



⑥ レリーフ

■ 主な使用材料

- ギルトセメント：レリーフ、アート、レリーフW

■ 施工の要点・ポイント

レリーフ造形には詳細な図面、レイアウトはもちろん、精巧なカービングと左官技術が必要。漆喰彫刻や鍍絵と同様、芸術的な立体造形となる。レリーフ造形には骨材の小さいレリーフ、レリーフW、アートを使用。

■ 主なツール

千枚通し、ポイントツール、オーナメントツール、カキベラ、パレットナイフ、小さな鍍他

⑦ 擬岩・版築などの特殊仕上げ

■ 主な使用材料

- ギルトセメント：レギュラー、レリーフ、Zoo、e-Panel セメント、TS1W、TS1W-C□

■ 施工の要点・ポイント

左官工事、型枠工事、ブロック工事、鉄筋工事など複数の業種に関する仕上げ。



GB Hardener

無機硬質床仕上カラーセメント

GBハードナー

GBハードナーはカラーセメントと耐摩耗性無機硬質骨材を理想的に配合した材料で、高強度で優れた耐久性に仕上げるカラーセメントです。

散布工法として用いるスタンプコンクリートは、美装性・耐久性に優れた床面を作り上げ、ヨーロッパの街並みのような石畳やレンガ床面、山や海にある天然の石・岩畳や天然スレートなど自然の風合いが再現できます。

ポリマープラスを混入した混練工法として用いるスプレーコンクリートは、既存のコンクリート面が見違えるほど美しく改修できる耐久性に優れた薄層仕上工法です。

GBハードナーを使用した 景観舗装工法

用途：○テーマパーク、遊園地などの内外部床 ○ショッピングモール、結婚式場などの内外部床
○商業施設、公共施設などの内外部床 ○集合住宅、個人住宅などの内外部床 等

スタンプコンクリート工法

スタンプコンクリートはコンクリートが軟らかいうちに着色とスタンプ型押しを行い、表面に凹凸のある着色模様をつける工法です。



スプレーコンクリート工法

スプレーコンクリートは既設のコンクリート床面に混練りした材料を吹付ける薄層仕上げ工法です。



GBハードナーの特徴

1 カラーバリエーションが豊富

全16色ある豊富なカラーバリエーション(特注色も可能です)。

2 安定した品質と材料物性

品質管理に優れた国内 JIS 工場で作成・管理されており、材料物性が安定している。

3 自然な床面の再現

パターンマットを用いて自然な石、レンガ、木目など適度な陰影のある立体的な模様を床面に再現可能。

4 優れた耐久性

GBハードナーがコンクリートと一体化するモノリシック工法仕上の為、コンクリートに比べて耐久性に優れた仕上げ工法となっている。^{※1}ポリマープラスを混入したスプレーコンクリート等の湿式施工の場合でも、付着強度に優れた耐久性・耐凍害性のある薄層仕上げ工法である。^{※2}

※1スタンプコンクリートとしての特徴 ※2スプレーコンクリートとしての特徴

5 経済的に優れたカラー床面仕上げ

天然石を使用する石張り工法等に比べ、コンクリート打設と同時に仕上げの為、工期の短縮と経費の削減が可能。

6 仕上りの美しいカラー粉体

顔料分散性が優れた粉体のため、スタンプ工法でもスプレー工法でも色むらの無い美しい仕上がりとなる。

カラー全16色 (特別色も可能)

GH-10 ホワイト	GH-20 ハーベスト	GH-30 シェル	GH-40 オークル
GH-50 サンド	GH-60 ヒッポ	GH-70 ライム	GH-80 マンダリン
GH-90 コクーン	GH-100 コーラル	GH-110 コアラ	GH-120 ウォールナット
GH-130 ダーズリン	GH-140 ブリック	GH-150 マロン	GH-160 ブラック

■スタンプコンクリート工法

スタンプコンクリートは自然の風合いを再現可能にした床面の造形工法です。50年以上前にアメリカで開発されたこの工法は施工効率やコストメリットのある景観舗装工法として用いられてきました。

①パターンマット 樹脂性マット ※写真の配色は一例です。(カラーは印刷物のため、実際の仕上がりとは多少異なります。)

コンクリート床面に立体感のある自然石、天然スレート、レンガや木目模様などを転写する耐久性に優れた樹脂製マット。

ランダム・ストーン



GBハードナー:シェル
GBリリースパウダー:コアラ

イタリアン・アシュラー



GBハードナー:サンド
GBリリースパウダー:ダークグレー

ヨーロピアン・ファン



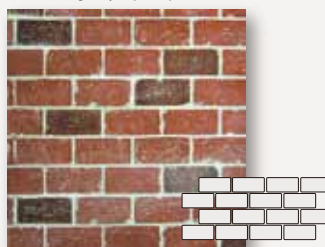
GBハードナー:サンド
GBリリースパウダー:ダークグレー

ウッド・プランク



GBハードナー:ウォールナット
GBリリースパウダー:ライトグレー

ユースト・ブリック



GBハードナー:ダーズリン
GBリリースパウダー:ホワイト
※目地埋め及びカラーテイントを施しています。(オプション)

ユーロ・フィールドストーン



GBハードナー:サンド
GBリリースパウダー:ダークグレー
※目地埋め及びカラーテイントを施しています。(オプション)

岩肌



GBハードナー:ハーベスト
GBリリースパウダー:ダーズリン



GBハードナーはベースカラーとなり、GBリリースパウダーは目地及び陰影を表現します。

※パターンマットの種類は上記の他にもございます(海外製品)。パターンマットのレンタル(有償)にも対応いたします。

②GBハードナー 全16色 ※詳細は前頁(P11)をご覧ください。

耐摩耗性無機骨材を配合したカラー粉体でコンクリートに着色を行い、すり減りにくく耐久性に優れたカラー床に仕上げます。

③GBリリースパウダー 全8色(特別色も可能)

パターンマットでの型押しにより出来た溝や表面テクスチャー模様の凹凸に入り微かな陰影を作り、自然な風合いを表現できる剥離材料。

RP-050 ホワイト	RP-100 ウォールナット	RP-200 コアラ	RP-300 ダーズリン	RP-400 Cブラウン	RP-500 Vブラウン	RP-600 ライトグレー	RP-700 ダークグレー
----------------	-------------------	---------------	-----------------	-----------------	-----------------	------------------	------------------

④リリースオイル

透明の液体剥離材料

透明な液体剥離材のため、スタンプの良否の判断が容易。洗浄の際の汚れも少なく周辺への環境に優しい剥離材料。

⑤トップコート

表面保護塗料

コンクリート表面の保護と防汚処理を行うクリア塗料。溶剤系(溶剤アクリルクリアー)と水系(クリアーコートアクア)。

⑥ポリマーPLUS

アクリルエマルジョン(界面活性剤フリー)

付着性・耐久性に優れた環境対応型アクリルエマルジョン。スタンプコンクリート補修の際はGBハードナーを混練するエマルジョンとして使用。同様にスプレーコンクリート、土間用モルタル、打ち放し補修等の高い付着強度の要求される個所で広く利用。

⑦クリスタルサンド

防滑用透明無機骨材

水濡れしやすい床などで、滑りにくさを付与するために混入する防滑用透明骨材。

【梱包】

種類	規格	種類	規格
GBハードナー(全16色)	20kg/袋(缶)(約8m ² 施工分) ※条件により変わります。	溶剤アクリルトップコート	15kg/缶(約50~75m ² 分)
GBリリースオイル(無臭クリアー)	18kg/缶(約60m ² 施工分)	クリアーコートアクア	18kg/缶(約180~120m ² 分)
GBリリースパウダー(全8色)	10kg/袋(パウダー散布の場合:約20(濃)~50(淡)m ² 分)	クリスタルサンド(防滑用骨材)	1kg/袋
	1kg/袋(リリースオイルへの混入散布の場合:約60(濃)~180(淡)m ² 分)	ポリマーPLUS	18kg/缶(混入工法用特殊アクリルエマルジョン)

※予告なしに、製品を変更する場合がありますので、予めご了承ください。※その他の製品につきましては、お問合せください。

■施工について

スタンプコンクリートは無機質なコンクリートが自然石や木目やレンガなど天然素材の魅力的な質感に生まれ変わる意匠性の高いコンクリート舗装工法ですが、工法を順守しない場合や施工環境が不良の場合、意匠性や耐久性の面で問題の発生する場合があります。経験豊富な熟練技術者による施工をお願いいたします。詳しくは、施工要領書・MSDSをご覧ください。

■注意事項

※気温が5℃以下の場合、施工を延期してください。※施工後、夏期12時間、冬季24時間以内に降雨雪のある場合は、施工を延期してください。

※床が凍る場合には、施工を延期してください。●定期的なメンテナンスを行うと、長期間美しくお使いいただけます。

◆本カタログの商品ラインナップ及びデザインは予告なく変更する場合がございます。

■スタンプコンクリート 標準施工プロセス

下記のプロセスは、おおよその施工の流れを示したものです。詳細はお問い合わせください。

デザイン案の決定 パターンマットとGB ハードナー種類の決定及びリリースパウダー種類の決定



スタンプコンクリート工法施工

①コンクリート打設・均し

打設までに下地準備、ワイヤーメッシュ伏せ込み、墨出し、周辺養生などを行う。コンクリートの打設開始後、トンボ、木ゴテなどで整える。



②GB ハードナー散布・すり込み・押え

コンクリート打設後、カラーハードナーを全面に均一に散布する。水を吸って濡れ色になってきたら木ゴテなどで擦り込む。



③リリースオイル散布

下地コンクリートがスタンプを押せる状態になった後、表面にリリースオイルをジョウロ、噴霧器などを利用して下地表面にリリースオイルの層ができる程度に散布する。



④型押し・修正

リリースオイルを噴霧したパターンマットを準備し、きめられた位置からスタンプ(型押し)を行う。スタンプの終了後、不具合箇所をコテ、テクスチャーマット等の補修ツールを用いて補修する。



⑤リリースパウダー混入オイルの散布

リリースパウダーを混入したリリースオイルを、スタンプコンクリート施工面に噴霧器などで散布する。これにより陰影が表現される。



⑥養生

コンクリートが十分に硬化するまで進入禁止措置を施し養生する。



⑦洗浄及びバリ取り・修正

養生期間終了後、砂、粉塵等のゴミをブロアー等で除去する。その後、ブラシ等を用いながら散水洗浄を行う。エフロが発生した場合、専用の酸性洗浄剤で除去する。



⑧トップコート塗布

水洗い洗浄後、スタンプコンクリート面が完全に乾燥した後、トップコートクリアーを塗布する。

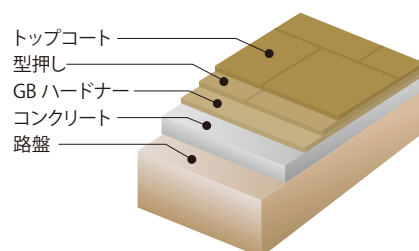


■物性(社内物性試験)

①曲げ強さ	材齢7日	5.0N/mm ²	材齢28日	7.5N/mm ²	JIS R5201「セメントの物理試験方法」に準じる
②圧縮強さ	材齢7日	27N/mm ²	材齢28日	40N/mm ²	JIS R5201「セメントの物理試験方法」に準じる
③耐摩耗性	材齢7日	0.9g	材齢28日	0.9g	JIS K7204 GC150H,500g

※スタンプコンクリート仕様ではGBハードナーは生コンクリート表面に散布され擦り込まれます。スタンプコンクリート自体の曲げ・圧縮強さは下地コンクリート強度に依存します。上記の曲げ・圧縮強さはGBハードナー自身の物性ですが、土間コンクリートの品質基準強度24N/mm²以上の圧縮強さがあります。耐摩耗性は同条件でのコンクリートの耐摩耗性(弊社比較)が4.0gであり、耐摩耗性が非常に高くなっています。

スタンプコンクリート構造イメージ



■スタンプコンクリート 施工例

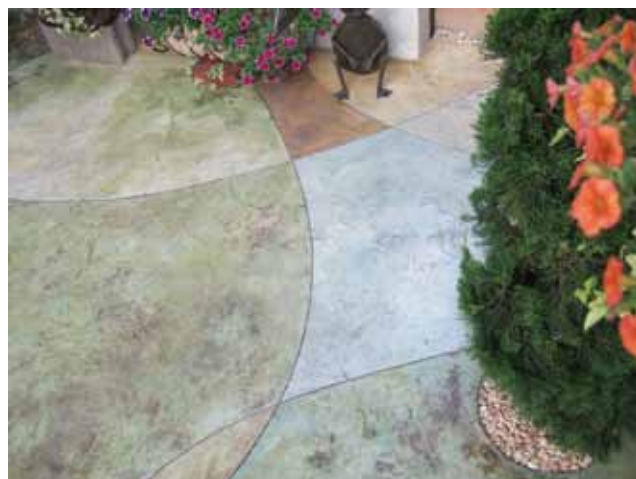
住宅外構



集合住宅外構



商業施設



スプレーコンクリート工法

スプレーコンクリートは、ペーパーテンプレートを使用することによりデザイン性の高い表情豊かな床仕上げができる薄層仕上げ工法です。ポリマーセメントで行うこの吹付け工法は耐久性が優れているばかりでなく、施工効率が高く、短い工期で完成する優れた景観改修工法として用いられています。

①ペーパーテンプレート デザイン型紙 ※写真の配色は一例です。(カラーは印刷物のため、実際の仕上がりとは多少異なります。)

石模様、レンガ、ボーダーなどのデザインが切り抜かれているスプレーコンクリートに用いる型紙

ランダム・ブルーストーン



2ndコート: マロン
1stコート: コアラ
玉吹: 白黒

切石模様



2ndコート: サンド
1stコート: ブラック
玉吹: 白黒

ランダム・ストーン



2ndコート: シェル
1stコート: コアラ
玉吹: 白黒

ニュー・イングリッシュ



2ndコート: マンダリン
1stコート: サンド
玉吹: 白黒

オールド・ロンドン



2ndコート: オークル
1stコート: マロン
玉吹: 白黒

コブル・サークル

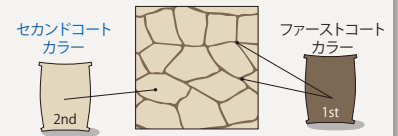


2ndコート: ヒッポ
1stコート: ブラック
玉吹: 白黒

ブリック・ボーダー



2ndコート: コアラ
1stコート: サンド
玉吹: 白黒



セカンドコートはベースカラーとなり、ファーストコートは目地を表現します。

②GBハードナー 全16色 ※詳細は前頁(P12)をご覧ください。

耐摩耗性無機骨材を配合したカラー粉体でコンクリートに着色を行い、すり減りにくく耐久性に優れたカラー床に仕上げます。

GH-10 ホワイト	GH-20 ハーベスト	GH-30 シェル	GH-40 オークル	GH-50 サンド	GH-60 ヒッポ	GH-70 ライム	GH-80 マンダリン
GH-90 ココーン	GH-100 コーラル	GH-110 コアラ	GH-120 ウォールナット	GH-130 ダーズリン	GH-140 ブリック	GH-150 マロン	GH-160 ブラック

③トップコート

表面保護塗料

コンクリート表面の保護と防汚処理を行うクリアー塗料。溶剤系(溶剤アクリルクリアー)と水系(クリアーコートアクア)。

④ポリマーPLUS

アクリルエマルジョン(界面活性剤フリー)

付着性・耐久性に優れた環境対応型アクリルエマルジョン。スプレーコンクリートに用いるセメント混和用アクリルエマルジョンです。耐久性に優れたエマルジョンでスタンプコンクリートの補修、土間用モルタル、打ち放し補修等の高い付着強度の要求される箇所で使用可能です。

⑤クリスタルサンド

防滑用透明無機骨材

水濡れしやすい床などで、滑りにくさを付与するために混入する防滑用透明骨材。

【梱包】

種類	規格	種類	規格
GBハードナー(全16色)	20kg/袋(缶)(約6~8㎡施工分)※条件により変わります。	ポリマーPLUS	18kg/缶(混入工法用特殊アクリルエマルジョン)
溶剤アクリルトップコート	15kg/缶(約50~75㎡分)	クリスタルサンド(防滑用骨材)	1kg/袋
クリアーコートアクア	18kg/缶(約180~120㎡分)	ペーパーテンプレート	7種類(海外製品)他

※予告なしに、製品を変更する場合がありますので、予めご了承ください。※その他の製品につきましては、お問合せください。

■施工について

スプレーコンクリートは既存コンクリートをデザイン性のある美しい床面に変えるポリマーセメント系吹付け工法ですが、工法を順守しない場合や施工環境が不良の場合、意匠性や耐久性の面で問題の発生する場合があります。経験豊富な熟練技術者による施工をお願いいたします。詳しくは、施工要領書・MSDSをご覧ください。

■注意事項

※気温が5℃以下の場合は、施工を延期してください。※施工後、夏期12時間、冬季24時間以内に降雨雪のある場合は、施工を延期してください。

※床が凍る場合には、施工を延期してください。●定期的なメンテナンスを行うと、長期間美しくご使用いただけます。

■スプレーコンクリート 標準施工プロセス

下記のプロセスは、おおよその施工の流れを示したものです。詳細はお問い合わせください。

デザイン案の決定 テンプレート種類とGB ハードナー種類の決定



スプレーコンクリート工法施工

① 下地処理・清掃

下地表面の脆弱層をサンダー等で除去し、クラックがある場合は、ポリマーセメントで補修し、スプレーコンクリート施工に適した正常な床面とする。ゴミ、粉塵、油分等をきれいに取り除き、正常な床面とする。

③ ファーストコート

下地乾燥後、ポリマープラス3倍希釈液で混練りした材料を吹き付ける。

⑤ セカンドコート

2回目の吹き付けを行う。

⑦ トップコート

セカンドコート面が完全に乾燥したことを確認し、溶剤アクリルレクリアーをローラーで塗布する。

② 吸水調整

下地に、ポリマーPLUSエマルジョンの5倍希釈液をデッキブラシ等で塗布する。

④ テンプレート貼付け

ファーストコート乾燥後、ペーパーテンプレート等各種ステンシルを張り付ける。

⑥ テンプレート取除き

セカンドコート吹き付け後、表面の締まり具合を確認し、貼り付けたテンプレート等を取り除く。

⑧ 養生

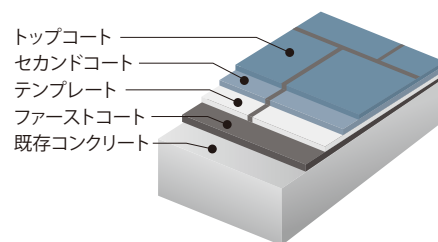
施工当日はスプレーコンクリートの強度が小さく、歩行禁止とする。

■物性(社内物性試験)

① 付着強さ 材齢7日 2.2N/mm² 材齢28日 2.5N/mm²

※スプレーコンクリート仕様ではGB ハードナーは既存コンクリート表面に塗布（吹付け）されるため界面での付着強度が重要な因子と考えられますが、その値が 2.0N/mm² 以上と十分な付着強度を有しています。

スプレーコンクリート構造イメージ



■施工例



講習会

テーマパークで見かける火山・洞窟・遺跡・運河やアンティークな建造物といった非日常的な空間、動物園・水族館での岩山や海岸、ショッピングモールでの石畳、店舗でのブリック & プラスター・錆塗装、輸入住宅やヨーロッパ風住宅の外構。このようなモルタル造形、エイジング塗装、フォーフィニッシュ、スタンプコンクリート等を随所に施した新しい景観を見かける場所が増えてきています。株式会社ギルトバンクでは、これら造形・景観工事に関する技術講習会を定期的に行い、実際に体験し、習得していただくことで施工技術者の育成に努めています。

モルタル造形講習

経験豊富な講師の指導のもと、ギルトセメントを用いたモルタル造形とエイジング塗装の実習を行います。石積み、ブリック、擬木造形から始まり、擬木+鉄帯、トラバーチン+名称プレート、立体造形等の複雑な講習まで準備しています。エイジング塗装と組み合わせて、モルタル造形の全体の流れを掴むことができます。



エイジング講習

特殊塗装の経験豊富な講師の指導のもと、各種刷毛、海綿、噴霧器などの基本的なツールと専用塗料を用いてエイジング塗装の実習を行います。錆、石目、木目、鉄・ブロンズ等、特殊塗装の基本的な技術から最新の技術まで様々な難易度のものを幅広く学ぶことができます。



コンクリート講習

スタンプコンクリート等の床コンクリート仕上げの熟練技術者による指導のもと、GBハードナーを用いたスタンプコンクリート講習やスプレーコンクリート講習を行います。パターンマットをはじめとする専用ツールを用いた実習により各種景観床仕上げ工法の一連の流れやカラーモルタル床仕上げ工法の習得を目指します。



講習サンプル

ブリック & プラスター



方形石積 & 擬木



擬木 & ブリック & プラスター



トラバーティン & 鉄板プレート



木扉 & 鉄帯



コーベル



Guildbank のサービス

ギルトバンクは、セメント系造形材料を中心とした製品供給を行っております。

今では多くのお客様にご愛用していただけるようになりました。

私たちはこれからも初心を忘れず、

材料・工法開発、技術指導など多種多様なニーズに応えられるよう尽力いたします。

【企業方針】

■ 皆様の夢を形にする ■

ギルトセメント、GB ハードナーをはじめ、皆様のニーズに合致する商品開発を行います。

■ 材料・工法・技術・情報の収集と提供 ■

セメント系、樹脂系といった造形材料は多岐にわたり、

その上、材料開発の進歩は目覚ましいものがあります。

ギルトバンクでは、新規材料やその施工方法を含め有益な情報を収集し、

お客様のお役に立てるよう努力いたします。

■ 新しい景観材料を目指して ■

日本の風土に合った景観造形材料の開発、提供をこれからも目指します。

【事業内容】

- モルタル造形工事に係わる資機材の開発・製造及び販売
- 室内外空間のデザイン企画、製作並びにコンサルタント
- 技術者の育成



株式会社 ギルトバンク

〒120-0003 東京都足立区東和3-11-3

TEL 03-6638-6020 FAX 03-6638-6021

URL: <http://www.guildbank.co.jp>